



La Società Cooperativa del Polo dell'Innovazione della Valtellina è stata costituita il 15 Dicembre 2006.

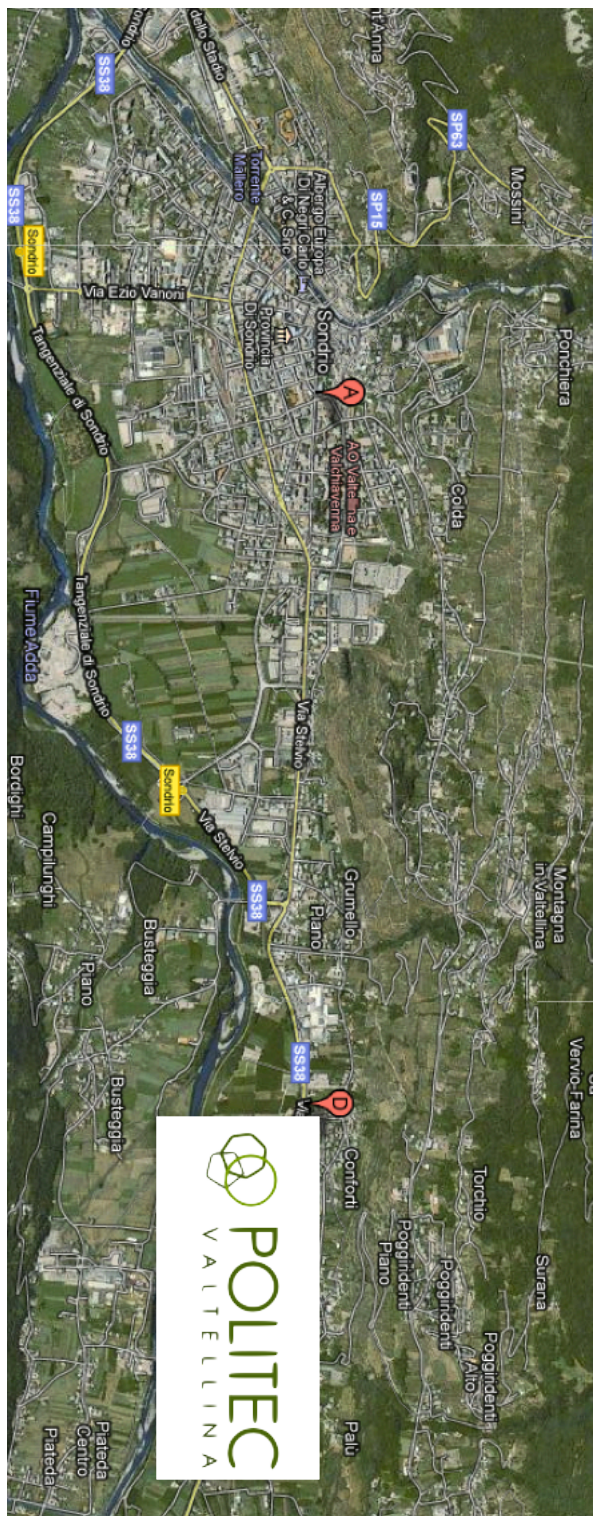
"...l'avvento delle nuove tecnologie ha posto fine all'antico modo di produzione basato totalmente sull'utilizzo di risorse e di conoscenze esclusivamente interne alle aziende. I soggetti attivi sul territorio – pubblici e privati – devono essere intimamente nodo di un sistema di relazioni che coinvolge tutti."

Questo paradigma è alla base della mission di Politec: "Creare una rete di relazioni virtuose che condivide risorse, conoscenze e competenze, per sviluppare e diffondere innovazione e tecnologia in favore della crescita della Valtellina. Il Polo avrà il compito di concorrere alla creazione ed alla diffusione dell'innovazione e della tecnologia mediante l'attivazione di contatti tra i detentori della conoscenza ed il tessuto imprenditoriale, riducendo le barriere d'accesso all'innovazione da parte della PMI.

Nel medio/lungo periodo sosterrà la crescita ed il successo del sistema economico valtellinese e limitrofo portando benessere alla popolazione".



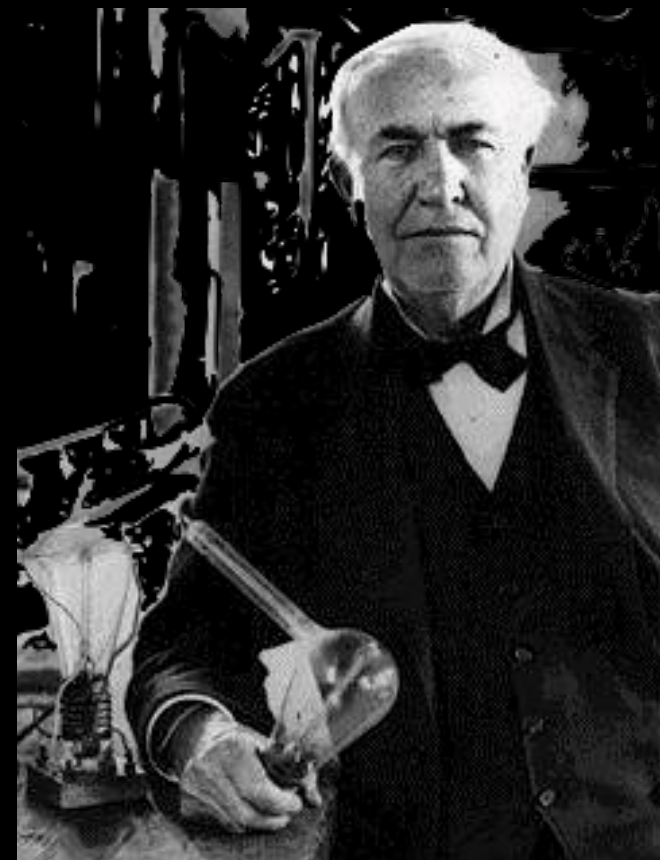
illumina affianca i professionisti al fine di realizzare importanti opere di illuminazione per interni ed esterni, dai negozi al museo, dal parcheggio all'Illuminazione pubblica. Crede fortemente che la coscienza sui temi della luce possa contribuire alla realizzazione di idee nel pieno rispetto dell'ambiente



Lux

intelligenti pauca

Inquinamento luminoso e risparmio energetico due buone ragioni per non sprecare la LUCE



Martedì 28 Settembre 2010

Ore 09:00

PROTOPOLO di POLITEC

Montagna in Valtellina

Via Nazionale 103

I RELATORI

Dott. FRANCO RAMA

Il dottor Franco Rama, laureato in chimica svolge attività di ricerca in un'industria privata di Novara, è l'attuale presidente dell'Associazione Astrofili Valtellinesi - sodalizio costituitosi nell'aprile del 1996 con sede in Ponte in Valtellina. Rama è anche il direttore dell'Osservatorio Astronomico Città di Legnano e referente regionale per la Lombardia di CieloBuio (Coordinamento per la protezione del cielo notturno).

Ing. ANDREA MUTTI

Opera presso CESTEC, organo di Regione Lombardia attivo da oltre 30 anni nel diffondere una cultura dell'innovazione, per aprire gli orizzonti all'internazionalizzazione, per promuovere una particolare attenzione all'utilizzo dell'energia e al rispetto dell'ambiente.

Ing. MICHELA CHIOGNA

Ricercatrice presso il dipartimento di Ingegneria Civile ed Ambientale di Trento svolge attività di ricerca nel campo della domotica, del risparmio energetico e dell'illuminotecnica nel Centro Universitario Edifici Intelligenti dell'Università di Trento.

Ing. DIEGO BONATA

Fondatore e past-president di CieloBuio coordinamento nazionale per la protezione del cielo notturno. Attuale segretario di Segretario di Light-is Professional Eco-light association (associazione europea dei professionisti dell'illuminazione eco-sostenibile) ha svolto importanti incarichi di consulenza a supporto delle principali regioni italiane che hanno legiferato in materia.

P R O G R A M M A

Ora	Relatore	Titolo
09:00 09:15	Stefano Besseghini	Saluti iniziali - Introduzione ai lavori
09:15 10:00	Franco Rama	L'inquinamento luminoso
10:00 10:30	Andrea Mutti	La politica di Regione Lombardia per l'illuminazione esterna: efficienza energetica e lotta all'inquinamento luminoso
10:30 10:45	COFFEE BREAK	
10:45 11:45	Michela Chiogna	Principi della progettazione illuminotecnica efficace ed efficiente
11:45 12:30	Diego Bonata	Pianificazione della luce, identificazione delle inefficienze e di soluzioni integrate di riassetto del territorio. Alcuni esempi in Valtellina
12:30 13:00	DISCUSSIONE - TAVOLA ROTONDA	
13:00 14:00	PAUSA PRANZO	
14:00 16:00	Michela Chiogna Diego Bonata	Sessione tecnica di approfondimento delle principali linee guida per una progettazione efficace ed efficiente

PER GLI INTERESSATI ALLA SESSIONE POMERIDIANA SARÀ POSSIBILE CONSUMARE IL PRANZO IN RISTORANTI IN PROSSIMITÀ DELLA SALA CONVEGNI.

NON E' PREVISTO IL SERVIZIO DI CATERING

I TEMI

Il cielo notturno è una presenza sempre più rara nell'esperienza quotidiana di tutti noi. La luce, potente talismano contro le ancestrali paure della notte ci ha permesso di affermare la supremazia tecnologica dell'uomo ma, una bulimica necessità di luce sta prendendo il sopravvento.

Ragioni di contenimento dei consumi ma anche dei negativi influssi che le luci artificiali hanno sugli ecosistemi impongono un ripensamento della gestione della luce verso un uso ragionato delle fonti, della distribuzione della luce e dell'adeguatezza degli strumenti impiegati.

Come in molti altri settori le sole considerazioni di natura estetica o funzionale non sono più le linee guida esclusive di una corretta e sostenibile progettazione.

Contrariamente a molti altri settori la lungimirante azione di movimenti di opinione nati alla fine degli anni '90 ha portato molte regioni alla definizione di normative avanzate ed adeguate. La Regione Lombardia è tra le prime in questo campo.

Il seminario presentato da Politec in partnership con il proprio associato "Illumjna" vuole richiamare l'attenzione dei soggetti pubblici e privati sull'importanza del presidio di questo tema affinché ancora si possa...

...uscir a riveder le stelle